

Meesterlijk gemaakt Nederland: NL 2000 Version 4



NL 2000 in der Version 3 www.nl-2000.com - siehe FS MAGAZIN 1/2008 -

entzückt(e) im Herbst 2007 nicht nur niederländische PC-Piloten, die mit dem FS 2004 unterwegs waren und noch sind. Nun ist endlich Version 4 (NL 2000 V4) ihres Gustostückerls erschienen - für den sichtflugoptimalen FS X.

Die parlamentarische Monarchie Niederlande mit rund 17 Millionen Einwohnern, erstreckt sich auf einer Landfläche von knapp 42.000 Quadratkilometern. Etliche davon wurden dem Meer abgetrotzt; viele Flächen liegen unter dem Meeresspiegel und werden mit Deichen und einigen architektonisch beeindruckenden Sperrwerken aufwändig vor Überschwemmungen geschützt.

Der höchste Punkt des Landes ist übrigens der Vaalserberg mit rund 323 Metern, der höchste Punkt des gesamten Königsreichs dagegen ist der Mount Scenery mit 877 Metern - er befindet sich auf der Insel Saba auf den niederländischen Antillen.

Simulation

Fast drei Jahre arbeiteten die insgesamt 13 mit dem Projekt befassten Designer an ihrer auf Luftbildern mit Stand 2005 basierenden Szenerie der Niederlande. Überall sind, den technischen Optionen des FS X entsprechend, ein Meter pro Pixel Standard. An manchen größeren Airports sind es gar „winzige“ 40 Zentimeter. Eine wirklich reife Leistung.

Verfügbarkeit, Installation und Lieferumfang

NL 2000 V4 wird auf der Webseite der Designer angeboten, wo das Herunterladen via des im „Peer to Peer“-Modus arbeitenden BitTorrent-Netzwerks <http://de.wikipedia.org/wiki/BitTorrent> geschieht. Aber auch bei Avsim <http://>

library.avsim.net und

Flightsim www.flightsim.com kann „gesaugt“ werden - und zwar gut 31 (!) GByte Daten, die auf insgesamt 45 Downloads verteilt wurden.

Das Herunterladen kann (sehr) lange dauern. Die Installation geht dafür um so schneller vonstatten und ist in der Regel in weniger als 30 Minuten erledigt. Auswählbar ist die komplette oder teilweise Einrichtung wie beispielsweise das 3D- oder Educational Package. Hierfür steht ein eigenes Tool zur Verfügung - siehe links unten.

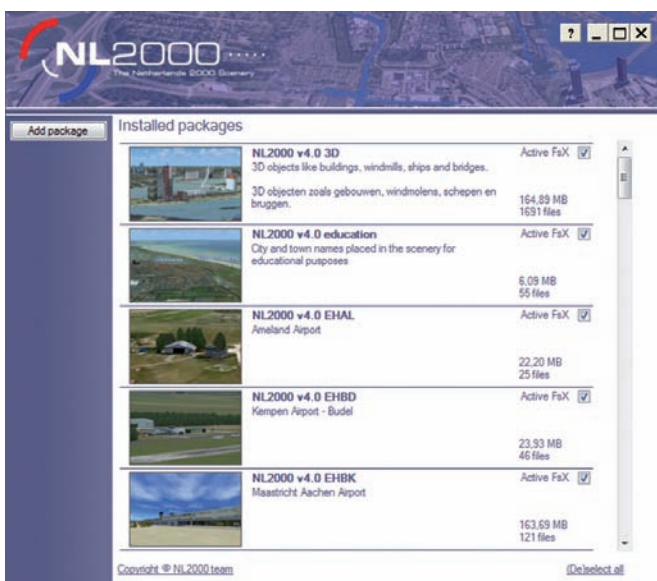
Hinweis

Die Szenerie kann im Aviodrome www.aviodrome.nl in Lelystad auf USB-Festplatten kopiert werden. Hierzu bitte die Öffnungszeiten des dortigen Flugsimulators beachten: www.aviosim.org/kalender.

NL 2000 V4 meldet sich mit allen installierten Teilen selbständig in der Szeneriebibliothek an. Dem Nutzer bleibt anschließend nur noch, die Einstellungsempfehlungen, die der Datei nl2000v4_installer4.01.17_setup.zip enthaltenen 27-seitigen PDF-Handbuch enthalten sind, zu beachten.

Szenerie

Holland ist ein vergleichsweise kleines Land, aber berücksichtigt man die



Mit dem bequemen Setup-Dialog wird NL 2000 V4 eingerichtet.